

Wirtschaftsstandort Aichach

Exposé

Gewerbepark an der B300

**Rahmendaten
Lage und Übersichtspläne
Grußwort des Bürgermeisters
Kontaktdaten**

Gewerbepark an der B300

Das Gewerbegebiet Ecknach befindet sich in südlicher Lage vom Stadtkern und ist infrastrukturell bestens erschlossen. Zwischen Produktionsstätten von weltweit tätigen und mittelständischen Unternehmen stehen noch sofort verfügbare Flächen in unterschiedlicher Größe zum Verkauf bereit.

Nachfolgend sind einige Rahmendaten aus dem Bebauungsplan dargestellt. Der ausführliche Bebauungsplan wird auf Wunsch jederzeit zur Verfügung gestellt.

Rahmendaten

Bei dem Gewerbepark an der B300 handelt es sich im überwiegenden Teil um ein Gewerbegebiet nach §8 BauNVO.

Auszüge aus dem Bebauungsplan

Generell zulässig sind:

Gewerbebetriebe aller Art, Lagerhäuser, Lagerplätze, öffentliche Betriebe

Geschäfts-, Büro- und Verwaltungsgebäude

Tankstellen

Anlagen für sportliche Zwecke

Nicht zulässig sind:

Einzelhandelsbetriebe mit einem Angebot von innenstadtrelevanten Bedarfsbereichen

Mass der baulichen Nutzung

Grundflächenzahl

Die Grundflächenzahl beträgt maximal 0,7.

Bei der Ermittlung der Grundfläche werden mitgerechnet:

Gebäude und sonstige bauliche Anlagen, sämtliche befestigte Flächen wie Wege, Parkplätze und Lagerplätze

Eine Grundflächenzahl bis 0,9 ist zulässig bei entsprechender Dach- oder Wandbegrünung.

Beschaffenheit des Baugebiets

Topographie

Das Gebiet ist weitestgehend eben, es steigt nur in seinem östlichen Bereich um ca. 5m an. Der tiefste Punkt liegt bei 450 m ü. NN, der höchste bei 460 m ü. NN.

Baugrund, Grundwasser

Der Baugrund ist gut tragfähig und für Hochbauten, Strassen- und Kanalbaumaßnahmen im wesentlichen unproblematisch.

Jetzige Nutzung

Der gesamte unbebaute Bereich wird intensiv landwirtschaftlich genutzt.

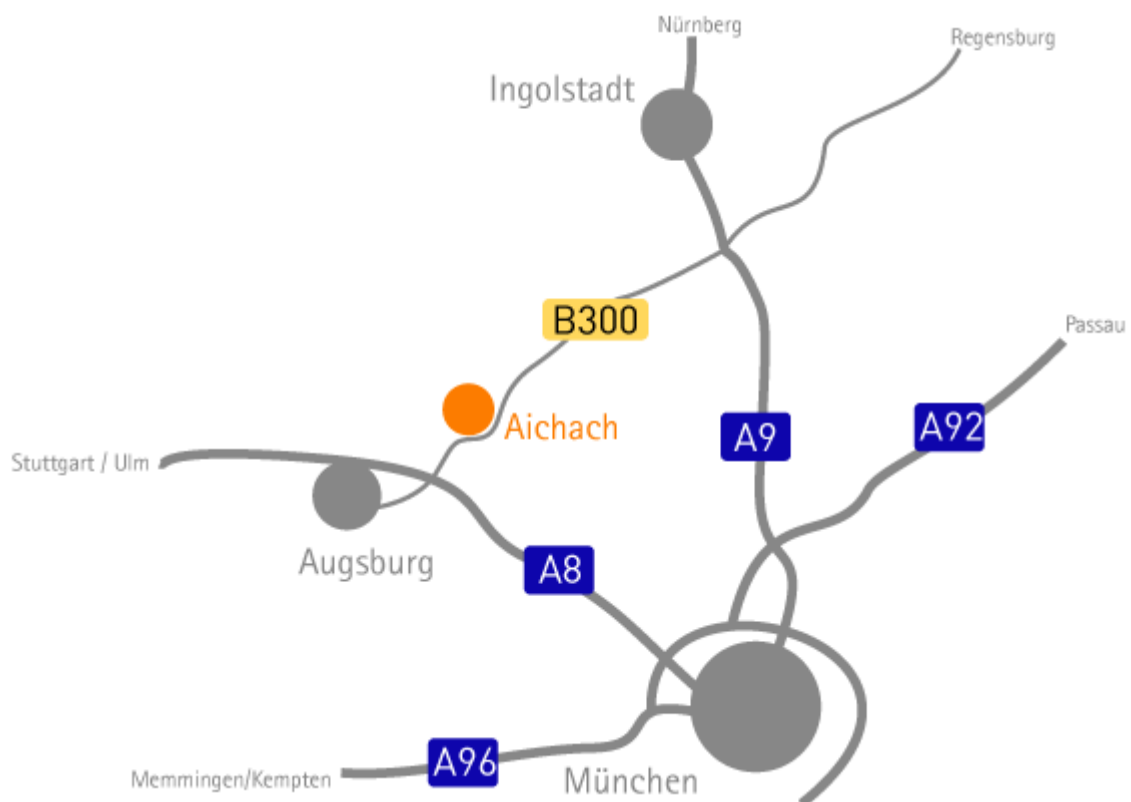
Lage und Verkehr

Der Gewerbepark an der B300 liegt zentral, in der Mitte Europas und im Zentrum der Metropolregion München – Augsburg – Ingolstadt.

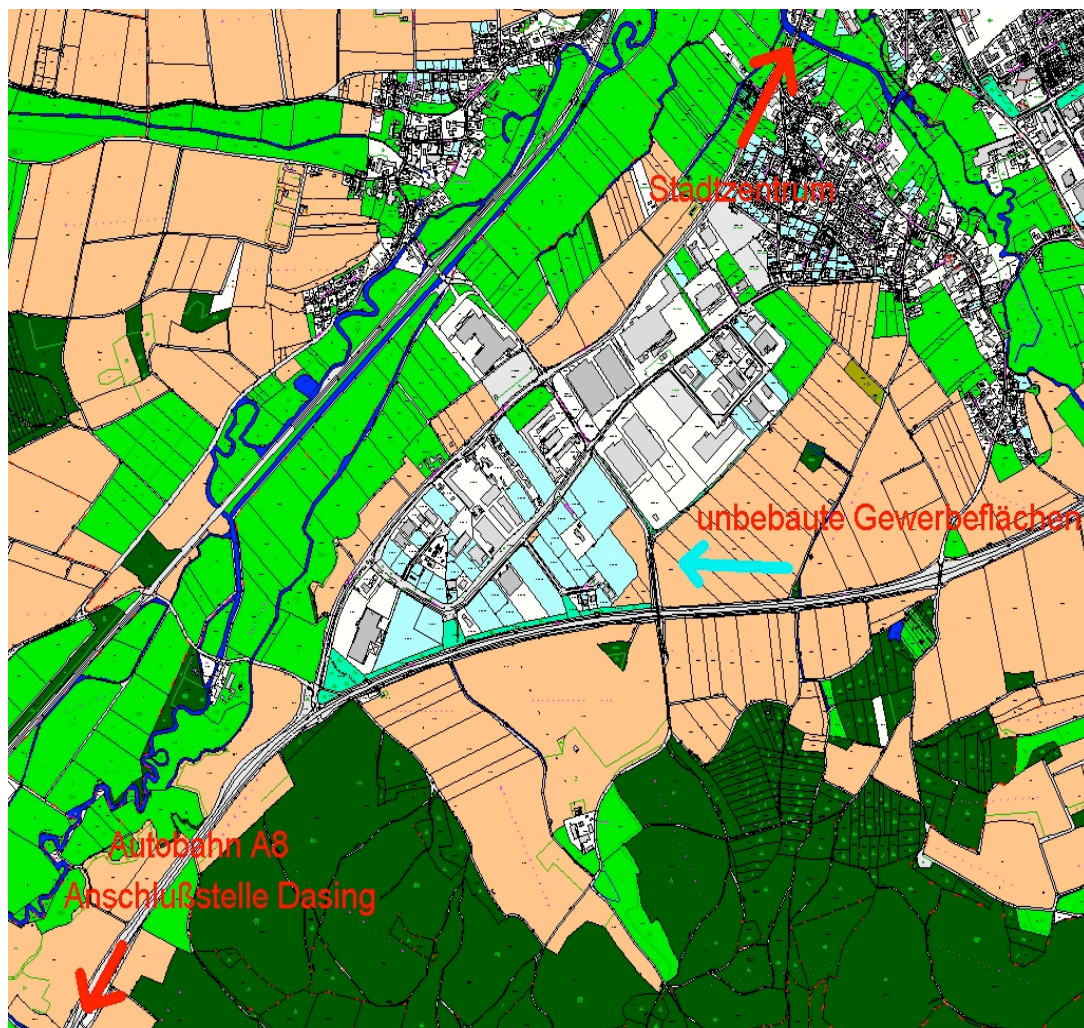
Ob als direkter Zugang nach München oder als Ausgangspunkt für Ihre Unternehmungen in Europa – Aichach ist eine optimale Startbasis.

Der Gewerbepark an der B300 ist infrastrukturell hervorragend erschlossen, er bietet auch ideale Verkehrsanbindung und gut ausgebaute Breitbandversorgung für schnellen Datentransfer.

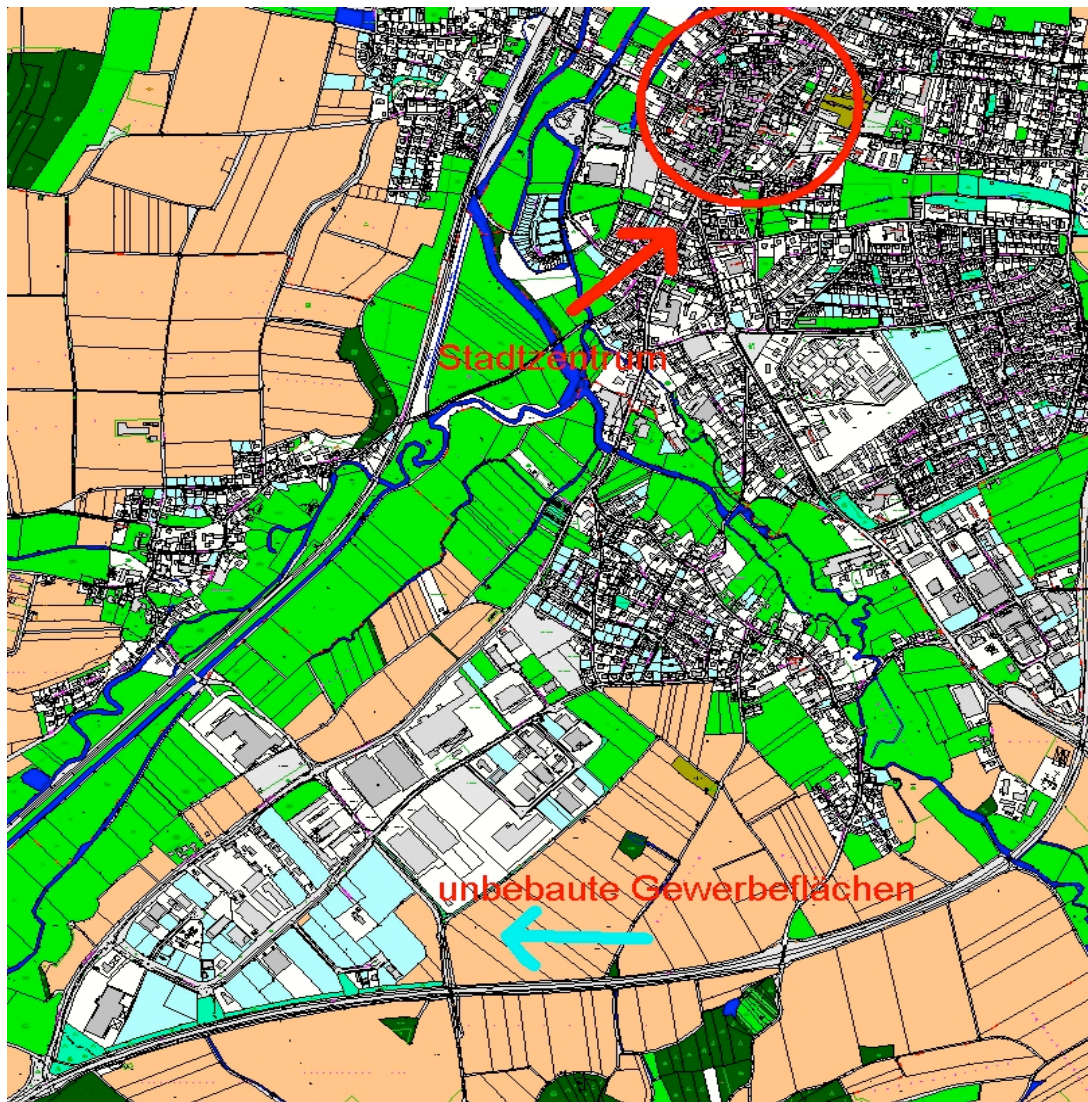
Karte im Überblick



Ansicht im Detail:



Ansicht im Detail



Der Standort Aichach – kurz zusammengefasst

Stadt Aichach – eine Stadt mit vielen Vorteilen!

Aichach mit seiner 1000jährigen Geschichte ist „gut beinander!“ und überregional bekannt als schöne, lebendige und blühende Stadt.

Wenn Sie einen Standort in einer Zukunftsregion suchen, dann sind Sie bei uns richtig, denn Aichach verfügt über all das, was einen guten Gewerbestandort ausmacht.

Durch seine geografische Lage vereinigt Aichach als Gewerbe- und Industriestandort eine einzigartige Kombination an Vorzügen: die unmittelbare Nähe zu den wichtigsten Industrie- und Wirtschaftsregionen Süddeutschlands bei hervorragender Anbindung, günstigen Konditionen, bestechend schöner Landschaft und höchster Lebensqualität.

Aichach profitiert auch von der enormen Dynamik Deutschlands führender Metropolregion München. Die Nähe zur Landeshauptstadt beschert Aichach eine hervorragende Prognose für die Zukunft und sichert das Wachstum. Gleichzeitig kann Aichach ungleich moderatere Konditionen hinsichtlich Preisen und Lohnniveau anbieten.

Die Stadt Aichach bietet ein breites Spektrum an Gewerbeflächen, in dem der für Ihre Bedürfnisse stimmige Standort mit Sicherheit enthalten sein wird.

Ob produzierendes Gewerbe, Handwerk oder Dienstleistung, ob Holzverarbeitung, Stahlbau, Logistik oder Automobilzulieferer – bei uns finden sie bestens erschlossene Flächen bei hervorragender Verkehrsanbindung.

Ein weiterer Vorteil:

In den letzten Jahren wurden wiederholt die Hebesätze für die Grund- und Gewerbesteuer gesenkt. Mit 320 v.H. kann die Stadt neben all den anderen Vorzügen auch hier mit attraktiven Konditionen glänzen.

Die Betreuung der Firmen und Unternehmen ist uns ein wichtiges Anliegen. Deshalb kümmert sich Bürgermeister Klaus Habermann auch persönlich um die Belange, Sorgen und Nöte der Betriebe. Er hat ein offenes Ohr und steht mit Rat und Tat zur Seite. Sie sind herzlich eingeladen, die Stadt Aichach und Ihre Vorzüge kennen zu lernen. Wir freuen uns auf Ihren Besuch und stehen für Fragen jederzeit gerne zur Verfügung.

Kontakt:

Klaus Habermann

Erster Bürgermeister
Stadtplatz 48
86551 Aichach

Tel: +49 8251 902-20

Fax: +49 8251 90250020

eMail: Klaus.Habermann@aichach.de

Thomas Wörle

Wirtschaftsförderung
Stadtplatz 48
86551 Aichach

Tel: +49 8251 902-88

Fax: +49 8251 90250088

eMail: Thomas.Woerle@aichach.de